



COMISIÓN FEDERAL DE COMPETENCIA
MÉXICO

Regulación y competencia

Eduardo Pérez Motta

Enero 2012

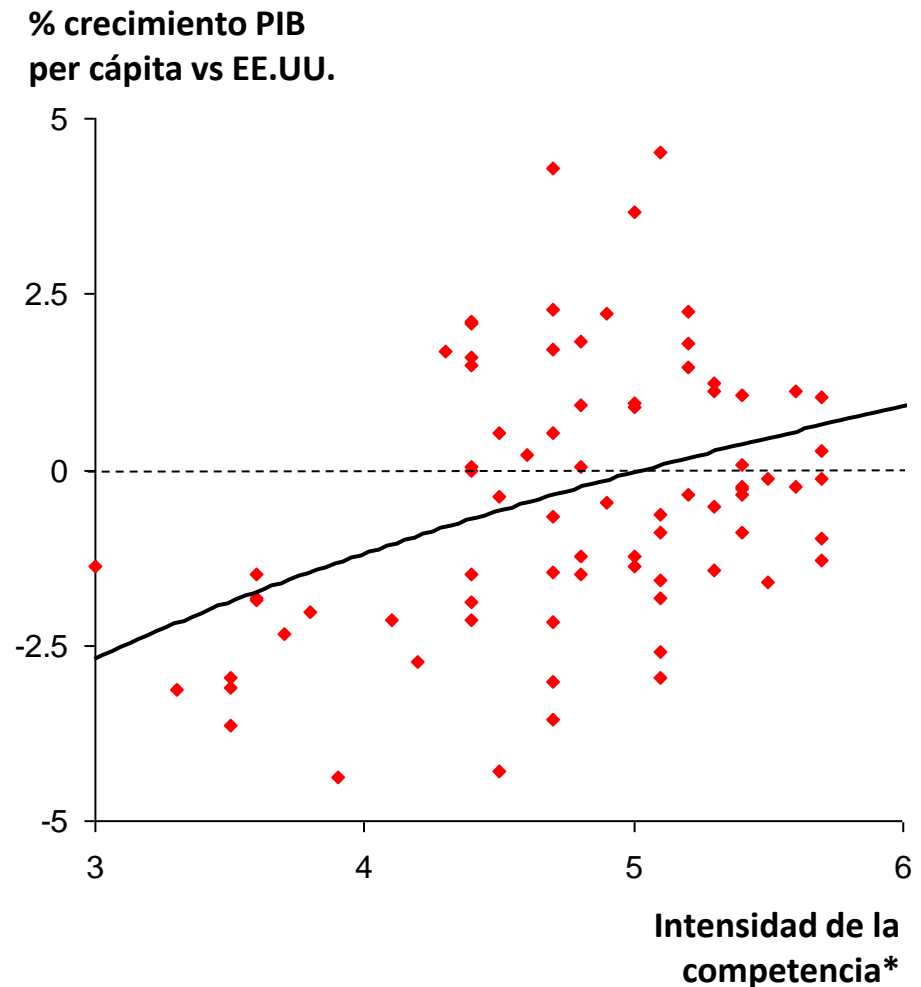
Mensajes principales

- La **competencia es un ingrediente fundamental de la competitividad** de una economía. Su intensidad, en buena medida, **depende de la regulación.**
- La **OCDE desarrolló un método** muy práctico para **evaluar el impacto de la regulación sobre la competencia**, que la **CFC retomó para diseñar una Guía para el caso mexicano.**
- La Guía se estructura alrededor de 4 conjuntos de preguntas que ayudan a **detectar las formas más usuales en que la regulación limita la competencia en los mercados.**

La competencia es buena para los consumidores, las empresas y la economía del país.

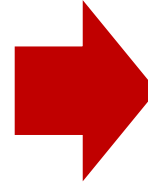
Efectos de la competencia:

- **Asigna recursos a los usos más productivos**
 - Mayores oportunidades de empleo
 - Menores costos de insumos y bienes de capital
 - Incentivos a la inversión
- **Ofrece una mejor cobertura de la demanda**
 - Menores precios
 - Mayor tamaño de los mercados
 - Mejores servicios
 - Mayor calidad y opciones
- **Reduce rentas improductivas**
- **Promueve la equidad**



La relación entre competencia y regulación

El gobierno interviene en los mercados para regular el comportamiento de las empresas.



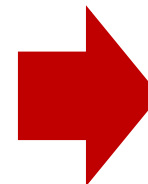
Generalmente , adopta la forma de regulación.

Los motivos de la intervención son diversos .



En algunos casos puede ser crucial para promover objetivos de política pública deseables.

Como los consumidores, las empresas y la economía están mejor cuando existe competencia, es crucial evaluar el impacto de la regulación sobre esta última.



Ya que hay más de una forma de avanzar los objetivos que un gobierno busca promover por medio de la regulación.

Mensajes principales

- La **competencia es un ingrediente fundamental de la competitividad** de una economía. Su intensidad, en buena medida, **depende de la regulación.**
- La **OCDE desarrolló un método** muy práctico para evaluar el impacto de la regulación sobre la competencia, que la **CFC retomó para diseñar una Guía para el caso mexicano.**
- La Guía se estructura alrededor de 4 conjuntos de preguntas que ayudan a **detectar las formas más usuales en que la regulación limita la competencia en los mercados.**

El método que desarrolló la OCDE para analizar el efecto que tiene la regulación sobre la competencia ...

**Está
diseñado**

Para su uso por parte de personal no especializado en economía o competencia.

**Puede ser
utilizado**

En la evaluación de regulaciones existentes y futuras. En cualquier nivel de gobierno.

Contiene

Una metodología para identificar regulaciones restrictivas y posibles alternativas a éstas.

Inspirado en el método de la OCDE, la CFC se encuentra desarrollando una Guía para el caso mexicano ...

- ① Más **corta**
- ② De más **fácil lectura y comprensión**
- ③ Más **adaptada al caso mexicano.**

Provee de guía para modificar la regulación que restringe la competencia, cuando se responda de manera afirmativa alguna o varias de las preguntas claves.

Mensajes principales

- La **competencia es un ingrediente fundamental de la competitividad** de una economía. Su intensidad, en buena medida, **depende de la regulación**.
- La **OCDE desarrolló un método** muy práctico para **evaluar el impacto de la regulación sobre la competencia**, que la **CFC retomó para diseñar una Guía para el caso mexicano**.
- La Guía se estructura alrededor de 4 conjuntos de preguntas que ayudan a **detectar las formas más usuales en que la regulación limita la competencia en los mercados**.

① ¿Crea obstáculos a la entrada de nuevos competidores?

Preguntas

- ✓ ¿Otorga derechos exclusivos a una empresa para prestar servicios u ofrecer bienes?
- ✓ ¿Establece licencias o permisos como requisito de operación?
- ✓ ¿Limita la capacidad de ciertos tipos de competidores para prestar un servicio u ofrecer un bien?
- ✓ ¿Eleva de forma significativa el costo de entrada o de salida de un proveedor?
- ✓ ¿Restringe el flujo geográfico de bienes, servicios, capital o trabajo?

Si la respuesta a alguna de estas preguntas fuera afirmativa

Podríamos estar frente a una regulación que limita el número o variedad de competidores

Mayor poder de mercado

Mercados más pequeños y aislados

Menos opciones para los consumidores

Ejemplo de regulación que limita la entrada de nuevos competidores: servicios notariales

Problemas de la regulación

Recomendaciones CFC

Los notarios son la única alternativa para formalizar diversos actos y negocios



Mantener control de calidad de notarios entrantes (examen, etc.) y permitir la provisión de servicios a corredores públicos

Número de licencias para notarios topado



Eliminar restricciones al número de notarios con licencia

En muchos casos los precios están regulados , e incluso no se permite ofrecerlos por debajo de lo establecido



Mantener aranceles sólo como límite máximo

② ¿Limita la capacidad/habilidad de los proveedores para competir?

Preguntas

- ✓ ¿Establece controles sobre los precios de los bienes y servicios?
- ✓ ¿Restringe la publicidad y comercialización?
- ✓ ¿Establece normas de calidad de los productos que resultan en ventajas para algunos competidores?
- ✓ ¿Eleva de manera significativa los costos de producción de algunas empresas en relación con otras?

Si la respuesta a alguna de estas preguntas fuera afirmativa

Podríamos estar frente a una regulación que reduce la intensidad de la competencia entre los proveedores

Menos incentivos de innovación.
Se premia a los productores ineficientes

Menos información sobre productos

Menos opciones para los consumidores

Ejemplo de regulación que limita la capacidad de los proveedores para competir: asignación de slots en el AICM

Problemas de la regulación

Recomendaciones CFC

③ ¿Reduce los incentivos de las empresas para competir intensamente ?

Preguntas

Si la respuesta a alguna de estas preguntas fuera afirmativa

- ✓ ¿Crea un régimen de autorregulación o correulación?
- ✓ ¿Exige o fomenta la cooperación o el intercambio de información sobre producción, precios, ventas, costos de las empresas?
- ✓ ¿Exime del cumplimiento de la Ley Federal de Competencia Económica?

Podríamos estar frente a una regulación que promueve la coordinación entre competidores (colusión)

Precios más altos

Restricciones de oferta

Menos calidad e innovación

Ejemplo de regulación que reduce incentivos para competir intensamente: producción y comercialización de masa y tortilla de maíz

Problemas de la regulación

Recomendaciones CFC

Condiciona la entrada a la aceptación de competidores ya establecidos



Eliminar que competidores ya establecidos opinen sobre entrada de nuevos participantes

Impide la entrada de nuevos competidores y garantiza clientes exclusivos a través de distancias mínimas



Eliminar distancias mínimas

Somete los precios a la opinión de los ya existentes



Eliminar las disposiciones que den lugar a mecanismos de coordinación para imponer precios a los productos

Requisitos injustificados para la entrada y la operación



Transparentar la atención de solicitudes y eliminar rigideces

④ ¿Limita las opciones y la información disponible a los consumidores?

Preguntas

Si la respuesta a alguna de estas preguntas fuera afirmativa

✓ **¿Limita la capacidad de los consumidores para decidir a quién comprarle?**

✓ **¿Reduce la movilidad de los consumidores entre proveedores mediante el aumento de costos de cambio?**

✓ **¿Genera cambios en la información requerida por los consumidores para realizar compras de manera efectiva?**

Los consumidores no tendrían la capacidad para tomar decisiones informadas

Disminuye competencia en precios y calidad

Fortalece la posición de la empresa con dominancia en el mercado

Consumidores insatisfechos con sus decisiones

Ejemplo de regulación que limita las opciones e información para los consumidores : bebidas alcohólicas elaboradas con agave

Problemas de la regulación

Crea ventajas exclusivas a favor de los productores con denominaciones de origen Tequila, Mezcal y Bacanora

Promueve intervención de cámaras industriales en la vigilancia del cumplimiento de la regulación

Promueve información incompleta acerca de la composición de bebidas alcohólicas elaboradas con agave diferentes Tequila, Mezcal y Bacanora



Recomendaciones CFC

Eliminar el derecho exclusivo de uso de marca AGAVE a bebidas con denominación de origen

Eliminar barreras de entrada para otras bebidas alcohólicas elaboradas con agave

No incluir a las cámaras en la implementación de las reglas

Fortalecer la vigilancia y verificación en el cumplimiento de la normatividad relativa a información comercial y publicidad engañosa

Conclusiones

- ✓ La Guía ayuda a diseñar regulación que **NO**:
 - Imponga barreras artificiales a la entrada y salida de nuevas empresas
 - Limite la capacidad/habilidad de los participantes en un mercado para competir eficazmente
 - Reduzca la rivalidad entre competidores
 - Limite decisiones de consumo informadas

Su **aplicación llevará a mercados más eficientes**, en donde las empresas proporcionen productos y servicios a **menores precios**, con **mejor calidad** y con **mayor variedad**.

Asimismo se **incrementarán las oportunidades de negocio** para las empresas y **crea beneficios directos e inmediatos para la población**.