



# SINGAPUR



Febrero de 2012

**Capital:** Singapur  
**Área:** 692,7 km<sup>2</sup>  
**Lengua oficial:** Inglés, mandarín estándar, malayo y tamil  
**Tasa de cambio:** 1 USD = 1.21 Singapur dólares (SGD)  
 1 MXP = 0.09 Singapur dólares (SGD)

**Presidente:** Sellapan Rama Nathan  
**Primer Ministro:** Lee Hsien Loong  
**Contraparte BFG:** Lim Hng Kiang

## Indicadores económicos

		SINGAPUR		MÉXICO	
PIB (Current USD billions) (Crecimiento real %)	2008	189.4	(1.4)	1,093.9	(1.2)
	2009	183.3	(-0.7)	879.1	(-6.2)
	2010	222.7	(14.5)	1,034.3	(5.4)
	2011e	266.5	(5.3)	1,185.2	(3.8)
PIB per cápita (USD)	2011e	50,714.1		10,802.8	
Inflación	2010 (2011e)	2.8 (3.7)		4.1 (3.4)	
Población (millones)	2010	5.1 e		108.6	
Balanza de cuenta corriente (USD billions)	2010	49.4		-5.6	
Balanza de cuenta corriente (% PIB)	2010	22.2		-0.5	
Exportaciones (USD billions) (Rank mundial)	2010	352.0 (9)		298.0 (10)	
Importaciones (USD billions) (Rank mundial)	2010	311.0 (9)		311.0 (10)	
Flujos de inversión extranjera directa entrante (mmd)	2009 (2010)	15.2 (38.6)		15.3 (18.6)	
Flujos de inversión extranjera directa en el mundo (mmd)	2009 (2010)	18.4 (19.7)		7.0 (14.3)	
Índice de Competitividad Mundial	2010 (2011)	3 (2)		66 (58)	
Índice de Facilitación en el Comercio (Rank mundial)	2009 (2010)	1 (1)		74 (64)	

Fuente: FMI World Economic Outlook Database September 2011.  
 -The Global Competitiveness Report 2010-2011 © 2011 WEF.  
 -The Global Enabling Trade Report 2009-2010, WEF.  
 -World Investment Report 2011, UNCTAD.

## Comercio de bienes de Singapur

	Valor 2010	Rank Mundial	Participación Mundial	Variación porcentual anual		Crec % Comercio Mundo al 2010
				CPA 06 – 10	09/10	
Exportaciones (USD billions)	352.0	9	3.0%	6.7%	30.4%	Expo: 26% Impo: 24%
Importaciones (USD billions)	311.0	9	2.6%	6.8%	30.2%	

Exportaciones (2010)		Importaciones (2010)		Exportaciones (2010)		Importaciones (2010)	
Por tipo de bien	%	Por tipo de bien	%	Por destino	%	Por origen	%
Productos agrícolas	2.2	Productos agrícolas	3.5	1. Malasia	11.9	1. UE	12.3
Combustibles y minería	17.3	Combustibles y minería	27.6	2. Hong Kong	11.7	2. Malasia	11.7
Manufacturas	72.2	Manufacturas	64.9	3. China	10.3	3. EEUU	11.5
Otros	8.3	Otros	4.0	4. UE	10.0	4. China	10.8
				5. Indonesia	9.4	5. Japón	7.9

Fuente: Perfil Comercial 2011.OMC

## Comercio bilateral México – Singapur (cifras México, mdd)

Socio en APEC:10

	2007			2008			2009			2010			Crecimiento	
	Valor	Socio	Part. %	Valor	Socio	Part. %	Valor	Socio	Part. %	Valor	Socio	Part. %	09/10	CPA 06-10
Exportaciones	336.0	31	0.1	427.6	31	0.1	388.1	29	0.1	658.0	24	0.2	69.5%	26.9%
Importaciones	2,087.1	17	0.7	1,702.1	17	0.5	1,377.8	17	0.5	1,456.5	20	0.4	5.7%	-7.1%
Comercio Total	2,423.1	19	0.4	2,129.7	21	0.3	1,765.9	21	0.3	2,114.5	23	0.3	19.7%	-1.1%

Crec % Comercio  
México -Mundo  
2010

E 29.8%  
I 28.6%  
CT 29.2%

## Principales productos

Exportaciones de MX a SNG 2010	%	Importaciones de MX prov SNG 2010	%
1. Aceite de petróleo	29.5	1. Computadoras y sus partes	30.3
2. Teléfonos, incluidos los celulares	23.6	2. Circuitos electrónicos integrados	24.3
3. Circuitos electrónicos integrados	14.6	3. Partes para computadoras	5.7
4. Computadoras y sus partes	5.8	4. Medicamentos	5.5
5. Tintas para imprimir, escribir y dibujar	2.4	5. Bombas de aire o de vacío	4.6

Fuente: Secretaría de Economía



# SINGAPUR



Febrero de 2012

## Estructura arancelaria de Singapur

	Total	Agr	No Agr	Consolidación arancelaria	% de líneas arancelarias
Consolidado (promedio simple)	9.9	24.6	6.4	Total	69.7
NMF aplicado (promedio simple)	2010 0.0	0.2	0.0	Agrícola	100
Promedio ponderado por comercio	2009 0.0	1.2	0.0	No Agrícola	65.1
Importaciones (USD billions)	2009 238.6	7.8	230.8		

## Aranceles promedio

	CONSOLIDADO		NMF			CONSOLIDADO		NMF	
	Promedio	Máximo	Promedio	Máximo		Promedio	Máximo	Promedio	Máximo
Productos lácteos	7.0	10	0.0	0	Textiles	9.9	10	0.0	0
Frutas y legumbres	9.6	10	0.0	0	Prendas de vestir	10.0	10	0.0	0
Café y té	10.0	10	0.0	0	Cuero y calzado	10.0	10	0.0	0
Pescado	10.0	10	0.0	0	Máquinas no eléctricas	6.4	10	0.0	0
Metales y minerales	5.9	10	0.0	0	Máquinas eléctricas	5.4	10	0.0	0
Petróleo	-	-	0.0	0	Material de transporte	6.0	10	0.0	0

Fuente: Perfil Arancelario 2011.OMC

## Inversión Extranjera Directa de Singapur en México

(Esta cifra no contempla las inversiones extranjeras directas a través de terceros países)

IED 1999 – 2011.III

	Inversionista en APEC: 4	Valor (millones de USD)		Part. %
		de USD		
Industria manufacturera		893.2	81.3	
Servicios de apoyo a los negocios		174.0	15.8	
Servicios financieros		46.5	4.2	
Servicios profesionales, científicos y técnicos		17.3	1.6	
Comercio al por mayor		8.7	0.8	
Otros		-40.9	-3.7	
TOTAL		1,098.9	100.0	

## Inversión de México en Singapur

Principales empresas mexicanas en Singapur/Sector

CEMEX Construcción

Fuente: ProMéxico

## Tratados de Libre Comercio

### Suscritos

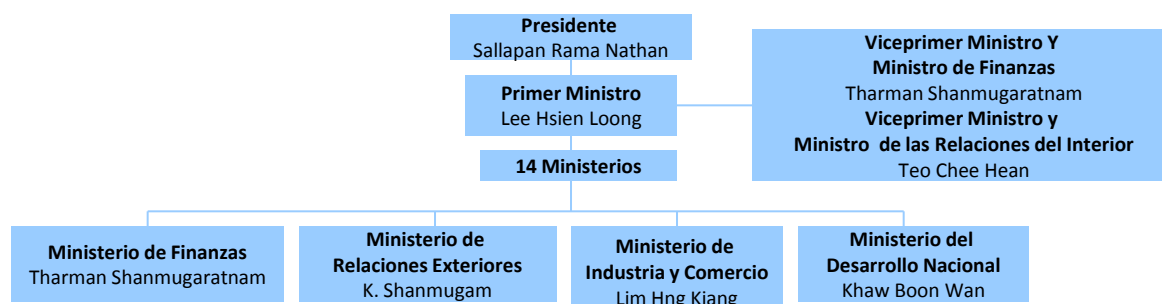
- ASEAN-India (en vigor desde 2010)
- Costa Rica (firmado en 2010)
- ASEAN-Australia y Nueva Zelanda (firmado en 2009)
- ASEAN – Japón (en vigor desde 2009)
- China (en vigor desde 2009)
- Perú (en vigor desde 2009)
- Consejo de Cooperación del Golfo (firmado en 2008)
- ASEAN – Corea (en vigor desde 2007)
- Corea (en vigor desde 2006)
- Panamá (en vigor desde 2006)
- Trans-Pacífico SEP con Brunei, Nueva Zelanda, Chile (en vigor desde 2006)
- India (en vigor desde 2005)
- Jordania (en vigor desde 2005)
- Estados Unidos (en vigor desde 2004)
- Asociación Europea de Libre Comercio (EFTA) (en vigor desde 2003)
- Japón (en vigor desde 2002)
- Australia (en vigor desde 2003)
- Nueva Zelanda (en vigor desde 2001)
- ASEAN (en vigor desde 1993)

### En negociación

- TPP ampliado (desde 2010)
- Canadá (desde 2007)
- ASEAN - Unión Europea (desde 2005)
- Pakistán (desde 2005)

Fuente: Gobierno de Singapur  
<http://www.iesingapore.gov.sg>

## Estructura del Poder Ejecutivo de Singapur



Fuente: Pagina oficial del gobierno de Singapur  
<http://www.cabinet.gov.sg>